

Solid state SEM Backscattered electron detector

電子顕微鏡アップグレードアクセサリ
SEM用反射電子検出器 (BSD)
モデル : Gen5 BSD

- リトラクタブルまたは固定インストール
- 10mm、18mmまたは 24mm径ダイオード
- 優れたTVレートイメージ
- HV/UHV用ベローズ シール (オプション)
- モーター駆動インサート/リトラクト (オプション)
- USBインタフェースを使用したPCコントロール

Gen5アンプシステムでは、1, 2, 4, 5または 6チャンネル入力で、出力は1,2または3出力の選択と組み合わせが可能です。

ユニークな“FIND”機能で不慣れな顕微鏡利用者でもボタンをクリックするだけで良好なイメージが得られます。比類の無い広い調節範囲で最適化された高画質画像が取得できます。

当社のLow kVシリコン検出器技術の最新動向にマッチした、直径10mm径、18mm径、または24mm径ダイオードから選択し、リトラクタブル アームや、レンズの先端に固定して取り付けることができます。

Gen5 BSD検出器モーター駆動インサート/リトラクトのオプションがあります。モーター駆動方式検出器は、正確に合わせた位置、ファラデーカップ位置およびリトラクト位置の3箇所を設定できます。

検出器の位置合わせ精度は、通常20 μ m以内です。コントロールは、キーパッドコントローラまたはコンソールモニター上の小さなポップアップウィンドウで操作します。検出器の取付位置が操作し難いSEM装置背面に接続する場合やホットセルなどの危険な環境で操作する場合などには特に有用です。

高真空や高温用途にベローズバージョンのオプションもあります。



Solid state Backscattered electron detector



KED Gen5 Backscattered detector



Backscattered SEM image of polished Granite



Motorised detector insertion arm



Retracting diode

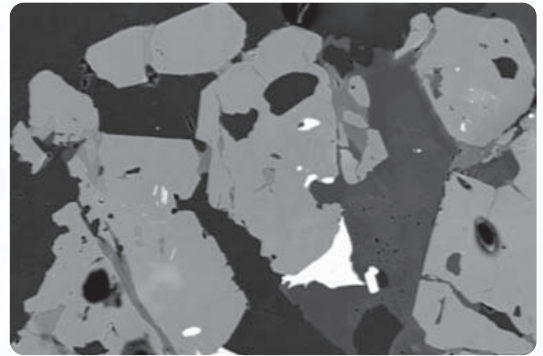
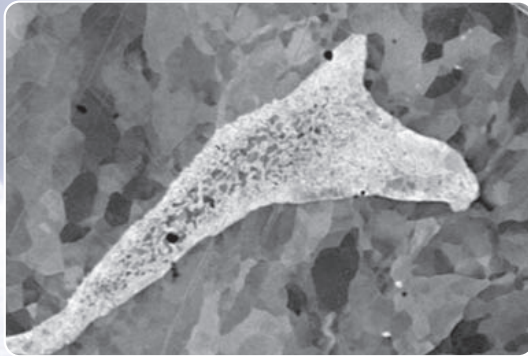
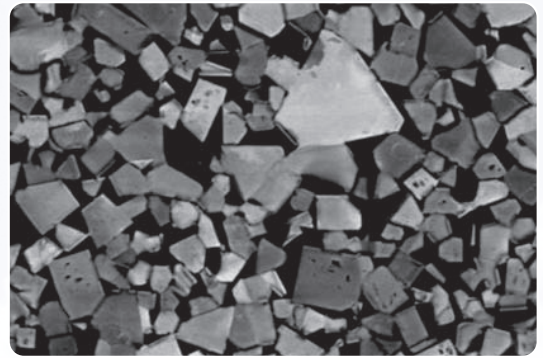
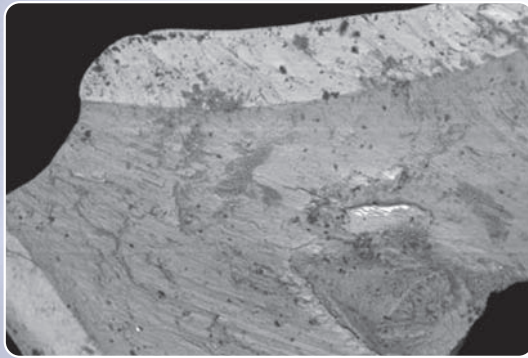


Fixed diode



Software interface

アプリケーション：



仕様：

- 固定またはリトラクタブル機構と多種類のSEMに取付可能なフィードスルーフランジ、マウントアダプタ
- 4チャンネル システム (6チャンネル, オプション)
- 18mm Low kVシリコン検出器
- 8,000,000 : 1のトータルゲインアンプとTVレート自動出力制御システム
- Gen5アンプシステム、ケーブル1式、取扱説明書
- USBシステム制御用PCソフトウェア
- Windows™XP/7 32ビットOSと互換性のあるインタフェース
- 動作電圧115V/230V、@100VA
- CEおよびRoHSに完全準拠

オプション：

- ベローズシール
- モーター駆動インサート／リトラクト、キーパッドとPCリモート制御
- 高真空仕様
- 10mm径または24mm径検出器 (標準は18mm径)

備考：チェンバーサイズ、取付ポートや他のアクセサリ等の関係で接続できない場合がございます。
本内容および仕様は予告なしに変更されることがございます。

CN:BSD.001